

2024年度
一般推薦入試
(健康プロデュース学部 健康栄養学科)
小論文 (100点・90分)

次の問1と問2に答えなさい。

なお問1と問2をあわせて800～1,000字で書きなさい。

問1

資料1は、令和元年における日本人の平均寿命と健康寿命（日常生活に制限のない期間）、及び平均寿命と健康寿命の差を示したものである。

これらの数値からわかることを書きなさい。

資料1. 令和元年 日本人の平均寿命と健康寿命

性別	(A) 平均寿命 ^{※1}	(B) 健康寿命 ^{※2}	(A) - (B)
男性	81.41年	72.68年	8.73年
女性	87.45年	75.38年	12.07年

出典)

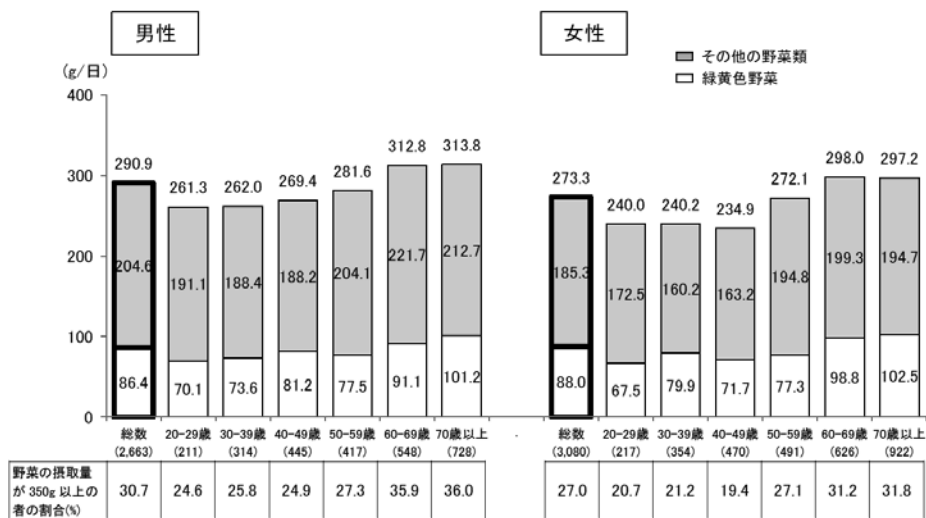
※1 厚生労働省 「令和元年簡易生命表」 <https://www.mhlw.go.jp/toukei/saikin/hw/life/life19/index.html>

※2 厚生労働省 「第16回健康日本21（第二次）推進専門委員会資料」
https://www.mhlw.go.jp/stf/newpage_22740.html

問2

資料2は、平成30年国民健康・栄養調査による野菜摂取量の平均値を示したグラフである。このグラフの数値をもとに、あなた自身が考える日本人の野菜摂取量における問題点と改善策を書きなさい。

資料2. 野菜摂取量の平均値（20歳以上、性・年齢階級別）



(参考)「健康日本21(第二次)」の目標

野菜摂取量の増加

目標値: 野菜摂取量の平均値 350g

出典) 厚生労働省「平成30年国民健康・栄養調査結果の概要」https://www.mhlw.go.jp/stf/newpage_08789.html より抜粋